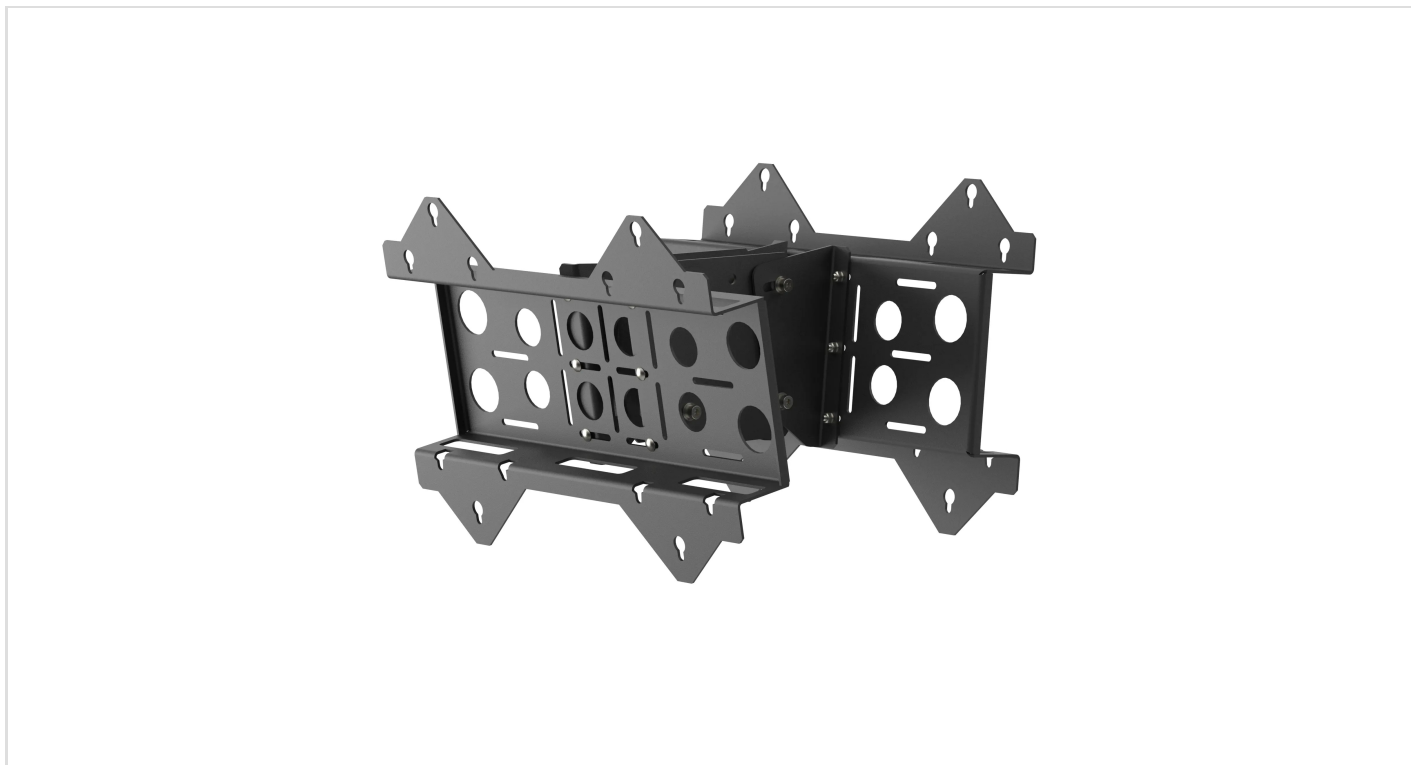


Accessoire COLP : support 2 écrans vesa 200x200 - 400x200

348.96 € HT



Réf : DSCR1

Platine en acier à fixer en bas d'une potence (MAT4, MAT7, MAT10 ou MAT13) pour accrocher deux écrans dont les VESA vont de 200 x 200 à 400 x 200, inclinable. Le DSCR1 fait partie d'un ensemble avec un support plafond (FCOLP), un support IPN (FIPN) ou un support mural (FMCOLP) ainsi qu'une potence (MAT4, MAT7, MAT10 ou MAT13).

- Platine en acier pour supporter 2 écrans
- A fixer sur une potence (MAT4, MAT7, MAT10 ou MAT13)
- Pour des écrans dont les Vesa sont de 200 x 200, 300 x 300 ou 400 x 200
- Mode portrait ou paysage
- Inclinable +/- 15°
- Couleur : Noir RAL 9005 FTX